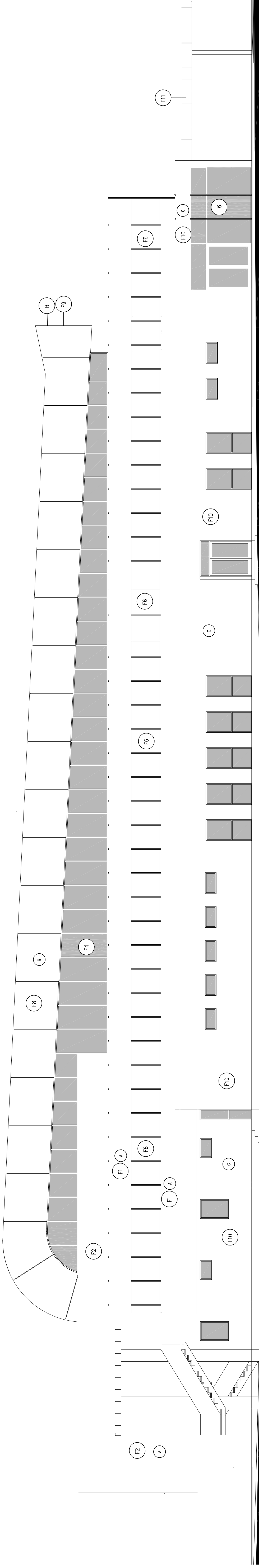


POHĽAD VÝCHODNÝ

F1 A

ČÍSLO	POPIS
A	SENDOVÝY PANEL, MIKROPROFIL RAL-9006 SVA
B	AL OBKLAD (NAPR.ALUOBROND/RAL2P) RAL-9007
C	HPL DOSKA (NAPR. MAX) RAL :3013 ČERVENÁ
D	AL PLECHOVÁ STRECHA-FASÁDA RAL: 9007

PRESKLENIE HLINIKOVÉ STĚNY FASÁDY RAL: 7015-BRODUCOVÁ SVA



POHĽAD ZÁPADNÝ

LEGENDA:
F1--OBVODOÝ PLAŠŤ SO SENDVČOVÝCH PANELOV,HORIZONTÁLNE KLADENÝ,(NAPR. KINGSPAN) HR. 200 MM,JADRO Z MINERALNEJ VLNY POUVRCH PROFILOVANÝ MIKRO, VRÁTANE POMOCNEJ KONŠTRUKCIE A PODKONŠTRUKCIE. REALIZOVAT ODBORNOU FIRMOU V ZMYSLE TECHNOLOGICKÝCH POSTUPOV .VÝROBNÚ DOKUMENTACIU ODSULHLASIŤ PROJEKTANTOM
F2--OBVODOÝ PLAŠŤ SO SENDVČOVÝCH PANELOV(NAPR.KINGSPAN)VERTIKÁLNE KLADENÝ, HR. 200 MM,JADRO Z MINERALNEJ VLNY POUVRCH PROFILOVANÝ MIKRO, VRÁTANE POMOCNEJ KONŠTRUKCIE A PODKONŠTRUKCIE. REALIZOVAT ODBORNOU FIRMOU V ZMYSLE TECHNOLOGICKÝCH POSTUPOV .VÝROBNÚ DOKUMENTACIU ODSULHLASIŤ PROJEKTANTOM
F3--PRESKLENIA HLINIKOVÁ STĚNA V ČÁSTI V OBLUKU A V ČÁSTI V ROVINE, TROUSKLO, PEVNÉ ZASKLENIE,VRÁTANE POMOCNYCH KONŠTRUKCII A PODKONŠTRUKCII
F4--FASOVÉ OKNA PEVNÉ ZASKLENIE,VRÁTANE POMOCNYCH KONŠTRUKCII A PODKONŠTRUKCII , VRÁTANE OPLECHOVANIA
F5--FASÁDA MUROVANÁ Z LÁHKÝCH MATERIÁLOV HR. 250 MM S KOMPAKTNÝM ZATEPLOVACÍM SYSTÉMOM, VRÁTANE DETALOV , TI POLYSTYREN HR.120 MM+ FASÁDNA OMIETKA
F6--PRESKLENIA AL FASÁDA V KOMBINACII OKIEN A NEPRIEHADNEJ FASÁDY S POUVRCHOM V EXTERIERI SKLO, PLECH, VRÁTANE POMOCNYCH KONŠTRUKCII A OPLECHOVANIA,OKNA TROUSKLO PEVNÉ A OTVÁRAVO SKLOPNE.
F7--FASÁDA PRECHADZAJÚCA DO STRECHY ČEZ OBLUK V SKLADBE: AL PLECH, MINERALNA VLNA 300 MM,PAROZABRANA , VRÁTANE PODKONŠTRUKCIE (NAPR. KALZIP, RIB-ROOF A POD)
F8--OBKLAD OCELOVÝCH NOSNÍKOV AL PLECHOM S TI MINER.VLNA 300 MM, PAROZABRANA, VRÁTANE PODKONŠTRUKCIE (NAPR. KALZIP, RIB-ROOF A POD)
F9--OBKLAD STÍTU AL PLECHOM, TI MINERALNA VLNE HR. 250 MM,PAROZABRANA VRÁTANE PODKONŠTRUKCIE (NAPR. KALZIP, RIB-ROOF A POD)
F10--FASÁDA RIEŠENÁ AKO ODVETRAŇA FASÁDA V ZLOŽENÍ: KOMPAKTNÁ DOSKA HR. 6 MM,VZDUCHOVÁ MEDZERA, PODKONŠTRUKCIA, TI POLYSTYREN HR. 120 MM APLIKOVANÉ NA JEŠTÚJUCÚ STĚNU
P11--OBKLAD TITANZINKOVÝ PLECH VRÁTANE OPLECHOVANIA ATIKY Š.300 MM

Pedatka:

1. ETAPA

Stavebný objekt:	SO-01 PRESTAVBA ŠPORTOVEJ HALY
Časť dokumentácie:	E1-1 -Architektonické a stavebné riešenie
Autor architektonického riešenia: Ing. arch. Jozef Hrozenský, PhD.	
Názov a miesto stavby:	PRESTAVBA ŠPORTOVEJ HALY BERNOLÁKOVA ULICA TOPOLCÁNY
Objednávaateľ:	Mesto Topoľčany
Stupeň projektu:	Realizačný projekt
Zodpovedný projektant:	Ing. Arch. Jozef Hrozenský, PhD.
Projektant:	Ing. Zuzana Dřínková
Názov výkresu:	POHĽADY-VÝCHODNÝ, ZÁPADNÝ
Číslo výkresu: A16	